

JAECOO **7** *EV5-P*
SUPER HYBRID SYSTEM



LISTE DE PRIX DES VÉHICULES

EN VIGUEUR À PARTIR DU 1ER NOVEMBRE 2025

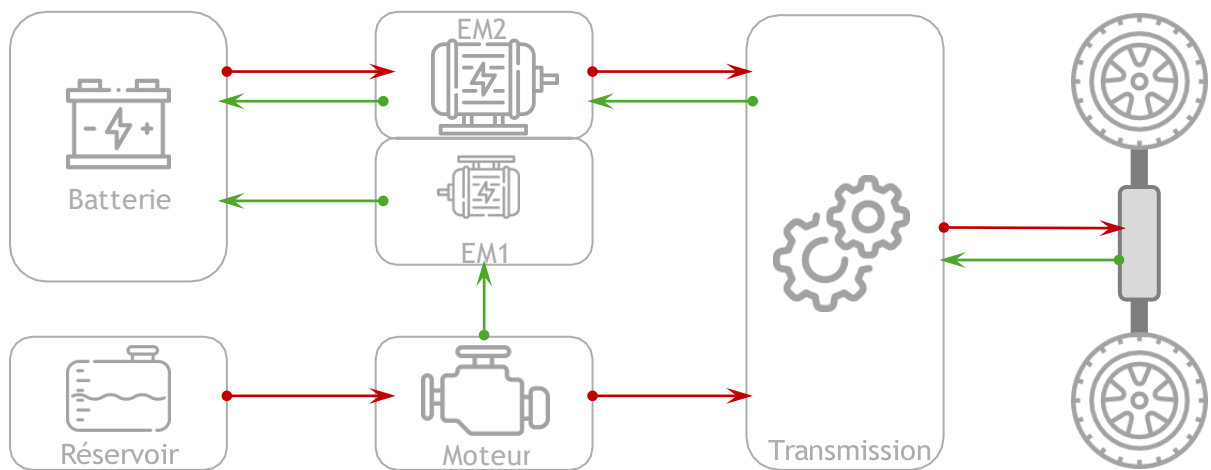
SUPER HYBRID SYSTEM

SUPER HEV+EV

Comment est-il conçu, comment fonctionne-t-il ?

Le système Jaecoo 7 SHS est composé de :

- 1. Moteur essence 1,5 TGD*i* 105kW (143CH) - 215Nm
 - 2. Moteur électrique de traction EM2 150kW (204CH) - 310Nm
 - 3. Moteur électrique pour recharge EM1
 - 4. Transmission hybride dédiée DHT
 - 5. Réservoir de 60 litres
 - 6. Batterie de 18,3 kWh
- Puissance combinée:
205kW (279CH) - 375Nm



Jaecoo 7 SHS-P : puissance de charge de la batterie:

Recharge domestique



Max 3,3 kW
25-100 % en 6h

Wall box




Max 6,6 kW
25-100 % en 2h 40 min

Recharge publique



Max 40 kW
30-80 % en 20 min

Liste des prix

Motorisation	Puissance totale ¹	Équipement	CO2 g/km ²	Prix TVA incl. ³
 SHS - P Plug-in hybride	1,5 TGDI + électrique + batterie 18,3 kWh	Select (2WD)	54	41'890.- CHF
		Essence: 143 CH Électrique: 204 CH Exclusive (2WD)	54	43'990.- CHF

Pack ou Forfait Préparation Véhicule: 690.- CHF

GARANTIE DE BASE : **7** ans / 150 000 kilomètres ⁴








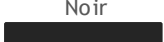

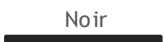





GARANTIE COMPOSANTS HAUTE TENSION : **8** ans / 160 000 kilomètres ⁴

1. Les données relatives à la « puissance totale » et au « couple total » correspondent au calcul effectué par le constructeur, résultant de la somme des puissances et des couples maximaux du moteur à combustion interne et des différents moteurs électriques.
2. Données relatives à l'autonomie, à la consommation et aux émissions de dioxyde de carbone conformément aux prescriptions du règlement UE 2018/1832. Les données sont calculées selon le cycle d'essai WLTP (Worldwide harmonized Light vehicles Test Procedure). Les valeurs d'autonomie et de consommation dépendent de facteurs variables, notamment le style de conduite, les conditions routières, la température extérieure, l'état de la batterie et les conditions de charge du véhicule.
3. Le prix catalogue suggéré est celui en vigueur à la date de souscription de la proposition d'achat.
4. Voir le paragraphe « Mentions légales » au bas du document

JAECCO 7 **EV**-P SUPER HYBRID SYSTEM

SUPER HEV+EV

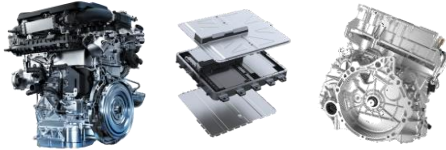
Couleurs de carrosserie

Type	Couleur carrosserie	Select	Exclusive	Couleur de l'habitacle
Couleur unie	Khaki WHITE (BW) 	Standard		Noir 
	Carbon Crystal BLACK (CL) 	CHF 600. -		Noir 
	Moonlight SILVER (KU) 	CHF 600. -		Noir 
	Model GREEN (SP) 	CHF 600. -		Noir 
	Olive GRAY (UD) 	CHF 600. -		Noir 
Toit à contraste <i>(Exclusive uniquement)</i>	Moonlight SILVER & BLACK roof (ZN) 	-	CHF 900. -	Noir 
	Model GREEN & BLACK roof (ZM) 	-	CHF 900. -	Noir 
	Olive GRAY & BLACK roof (ZK) 	-	CHF 900. -	Noir 



Vérifier la disponibilité des couleurs auprès de la concession OMODA & JAECCO.

Équipement de série



		SHS-P (Plug-in Hybrid)	
		Select	Exclusive
Mécanique	Moteur 1,5 T GDI cycle Miller à essence (105 kW/143 CH/215 Nm)	•	•
	Moteur électrique (150 kW / 204 CH / 310 Nm)	•	•
	Batterie Super Hybrid 18,3 kWh	•	•
	Traction avant	•	•
	Transmission hybride dédiée DHT	•	•
	Commande de changement de vitesse sur la colonne de direction	•	•
	Direction assistée électronique (EPS)	•	•
	Suspensions avant McPherson	•	•
	Suspensions arrière indépendantes Multilink	•	•
	Freins à disque ventilés à l'avant	•	•
Freins à disque arrière	•	•	
Frein à main électronique (EPB) avec Autohold	•	•	
Équipement extérieur	Jantes en aluminium 19" bicolores	•	•
	Phares Full LED avec allumage automatique et extinction différée	•	•
	Règlage automatique des feux de route/feux de croisement	•	•
	Feux de jour à LED DRL	•	•
	Feux arrière à LED	•	•
	Phares antibrouillard avant	-	-
	Feu stop central à LED monté en hauteur	•	•
	Spoiler arrière	•	•
	Barres de toit argentées	•	•
	Barres de toit noires brillantes (avec toit noir contraste)	-	•
Coques de retroviseurs arrière assorties à la carrosserie	•	•	
Poignées de porte assorties à la carrosserie	•	•	
Eclairage d'accueil sur l'asphalte	-	•	
Intérieur	Intérieur monochrome noir	•	•
	Eclairage d'ambiance multicolore étendu (avant et arrière)	-	•
	Eclairage pour la deuxième rangée	•	•
	Pedalier en aluminium	-	-
	Volant en cuir avec commandes	•	•
	Volant réglable en hauteur et en profondeur	•	•
	Volant chauffant	-	•
	Pare-brise chauffant avec buses chauffantes	-	•
	Habitacle 5 places (2+3)	•	•
	Sièges en similicuir	•	•
	Siège conducteur à réglage électrique dans 6 directions	•	•
	Support lombaire réglable (4 directions) pour le conducteur	-	•
	Mémoires pour le siège conducteur et les retroviseurs extérieurs	-	•
	Siège conducteur à accès facile	-	•
	Commandes du siège passager pour le conducteur et le passager arrière	•	•
	Sièges chauffants pour le conducteur et le passager	-	•
	Ventilation du siège conducteur et passager	-	•
	Siège passager à réglage électronique dans 4 directions	•	•
	Dossier des sièges de la deuxième rangée rabattable 60/40	•	•
	Sièges arrière chauffants	-	-
Accoudoir de siège de deuxième rangée avec porte-gobelets	•	•	
Accoudoir avant avec compartiment de rangement réfrigéré	•	•	
Climatisation automatique bi-zone avec filtre PM2,5 et capteur de qualité de l'air	•	•	
Bouches d'aération deuxième rangée	•	•	
Démarrage Keyless	•	•	
Vitrage insonorisant	•	•	
Ciel de toit noir	•	•	
Vitrage surteinté	-	•	

Équipement de série



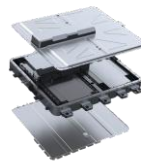
		SHS-P (Plug-in Hybrid)		
		Select	Exclusive	
Intérieur et confort	Rideaux arriere	-	-	
	Toit ouvrant panoramique Skylight	-	•	
	Tableau de bord numérique 10,3 pouces	•	•	
	Affichage tête haute (HUD)	-	•	
	Ecran central de 14,8 pouces avec résolution HD	•	•	
	Apple CarPlay et Android Auto sans fil	•	•	
	Radio DAB avec RDS	•	•	
	Bluetooth	•	•	
	Système audio standard (6 haut-parleurs)	•	-	
	Système audio avancé SONY (8 haut-parleurs)	-	•	
	Interface multifonctionnelle à l'avant avec USB-C	•	•	
	Prise arrière USB-C + USB-A	•	•	
	2 prises 12 V (à l'avant et dans le coffre)	•	•	
	Recharge sans fil pour téléphone portable (50 watts)	-	•	
	Ceintures de sécurité avant réglables en hauteur	•	•	
	ADAS et sécurité	Système de fixation ISOFIX sur les sièges arriere lateraux	•	•
		Verrouillage mécanique de sécurité pour enfants	•	•
Système de freinage avancé avec IPB Bosch, ABS, EBD et BAS		•	•	
Contrôle automatique de la vitesse en descente (HDC)		•	•	
Réglage de la limite de vitesse		•	•	
8 airbags (2 frontaux, 2 latéraux, 2 rideaux, 1 central, 1 genoux conducteur)		•	•	
Appel d'urgence		•	•	
Contrôle électronique de stabilité (ESP)		•	•	
Surveillance de la fatigue du conducteur (DMS)		•	•	
Détection de la présence d'enfants à bord		•	•	
Active Lane Keeping (LKA)		•	•	
Lane Departure Warning (LDW)		•	•	
Système anti-collisions multiples (MCB)		•	•	
Maintien de la voie d'urgence (ELK)		•	•	
Freinage d'urgence autonome - piétons et cyclistes (AEB+)		•	•	
Régulateur de vitesse adaptatif et intégré (ACC + ICA)		•	•	
Adaptation automatique de la vitesse dans les virages		•	•	
Avertissement de collision frontale (FCW)		•	•	
Rear Crossing Traffic Braking (RCTB)		•	•	
Assistance à la conduite dans le trafic (TJA)		•	•	
Système d'évitement intelligent (IES)		•	•	
Avertissement de départ du véhicule précédent (DAI)		•	•	
Surveillance de l'angle mort (BSD)		•	•	
Contrôle intelligent de la vitesse (SCF)	•	•		
Reconnaissance des panneaux de limitation de vitesse (SLC)	•	•		
Avertissement d'ouverture de porte (DOW)	•	•		
Avertissement de collision en marche arrière (RCW)	•	•		
Utilisation quotidienne et confort	Pre-equipement pour attelage (1 500 kg)	•	•	
	Kit de gonflage	•	•	
	Préparation V2L (Vehicle to Load) max 3,3 kW (adaptateur en option)	•	•	
	Antivol avec immobilisateur moteur	•	•	
	Caméra 540° avec effet de transparence automatique	•	•	
	Capteurs de stationnement avant et arrière	•	•	
	Réglage automatique de la hauteur des phares	•	•	
	Système de surveillance de la pression des pneus (TPMS)	•	•	
	Triangle de signalisation	•	•	
	Entrée sans clé	•	•	
	Ouverture des vitres à distance	•	•	
	Connectivité et mises à jour OTA	•	•	
	Hayon électronique	-	•	
	Bouchon de réservoir électrique	•	•	
Rétroviseurs extérieurs réglables, rabattables et chauffants	•	•		
Rétroviseur interieur electrochromique	-	•		

JAECCO 7 **SHS-P**

SUPER HYBRID SYSTEM

SUPER HEV+EV

Caractéristiques techniques



SHS-P (Plug-in Hybrid)

Moteur et performances *	Moteur thermique	1,5 TGD _i à cycle Miller
	Puissance du moteur thermique	105 kW (143 CH) à 5.200 tr/min
	Couple du moteur thermique	215 Nm
	Puissance du moteur électrique pour la traction	150 kW (204 CH)
	Couple moteur électrique pour la traction	310 Nm
	Batterie de traction	18,3 kWh (LFP)
	Puissance totale	205 kW (279 CH) ⁵
	Boîte de vitesses	Transmission hybride dédiée 1DHT
	Traction	Avant
	Suspensions avant	Schéma McPherson
	Suspensions arrière	Schéma Multilink
	Pneus	235/50 R19
	Vitesse maximale	180 km/h
	Accélération (0-100 km/h)	8,5 s
	Puissance de recharge maximale	40 kW en CC - 6,6 kW en CA
	Dimensions et poids	Longueur
Largeur		1.865 mm
Hauteur		1.670 mm
Empattement		2.672 mm
Volume du coffre		500 / 1.265 litres
Nombre de passagers		5
Poids en ordre de marche (UE)		1.870 kg
Poids total autorisé		2.310 kg
Poids remorquable (non freiné/freiné)		750 / 1.500 kg
Charge verticale maximale sur le crochet d'attelage		75 kg
Réservoir de carburant		60 litres
Diamètre de braquage	11 m	
Hauteur minimale au sol	200 mm	
Consommation et émissions **	Consommation de carburant (WLTP combiné)	2,4 l/100 km
	Consommation à batterie déchargée (WLTP combiné)	6 l/100 km
	Consommation électrique (WLTP combinée)	187 Wh/km
	Consommation électrique en mode EV (WLTP combiné)	206 Wh/km
	Autonomie en mode électrique (WLTP combiné)	91 km
	Autonomie en mode électrique en ville (WLTP ville)	127 km
	Autonomie totale estimée	plus de 1.200 km
CO ₂ WLTP combiné	54 g CO ₂ /km	

* La donnée « Puissance totale » correspond au calcul effectué par le constructeur, résultant de la somme des puissances maximales du moteur à combustion interne et des différents moteurs électriques.

** Données relatives à l'autonomie, à la consommation et aux émissions de dioxyde de carbone conformément aux prescriptions du règlement UE 2018/1832. Les données sont calculées selon le cycle d'essai WLTP (Worldwide harmonized Light vehicles Test Procedure). Les valeurs d'autonomie et de consommation dépendent de facteurs variables, notamment le style de conduite, les conditions routières, la température extérieure, l'état de la batterie et les conditions de charge du véhicule.

Mentions légales

GARANTIE

La période de garantie du véhicule est de 7 ans/150 000 kilomètres (selon la première échéance atteinte), sans limitation de kilométrage pendant les 3 premières années ;

La peinture est garantie 3 ans ; la période de garantie relative à la corrosion par la rouille et aux dommages qui en résultent est de 12 ans ; le fabricant garantit la fourniture de pièces de rechange sur le marché pendant 10 ans.

La garantie couvre uniquement les composants, pièces et équipements d'origine du véhicule. Toute pièce remplacée sous garantie sera garantie jusqu'à la fin de la garantie de l'ensemble du véhicule, sans préjudice de la garantie qui pourrait s'appliquer à la pièce remplacée conformément aux dispositions légales. Les pièces de rechange sont garanties pendant 3 ans/kilométrage illimité (à l'exception des pièces spéciales*) et la période de garantie pour les pièces remplacées conformément aux conditions de garantie ne doit pas dépasser la période de garantie du véhicule. Les courroies, les vitres, les plaquettes de frein, les balais d'essuie-glace, l'huile et les autres articles soumis à l'usure et à la consommation ne sont pas couverts par la garantie.

*Liste complète des exclusions de garantie disponible dans la documentation du véhicule.

Apple CarPlay® est une marque déposée d'Apple Inc. Android® Auto est une marque déposée de Google Inc.

